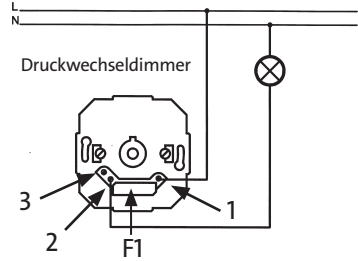
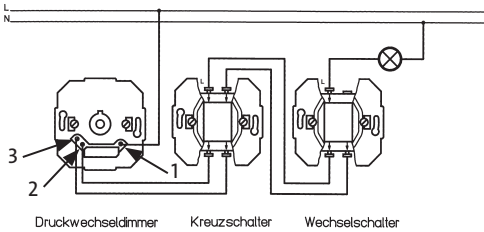
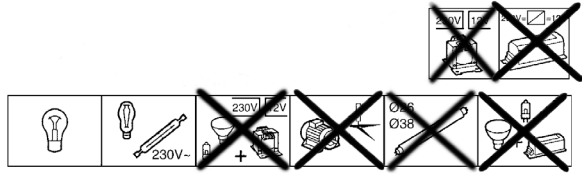
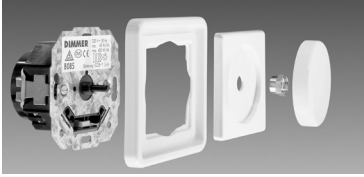


U_N : 230 V +-5%, 50 Hz



Anleitung Druck-Wechsel-Dimmer

Nicht für Transformatoren!

Montage / Anschluß:

Regeln der Elektrotechnik beachten!

- Vor Einbau des Gerätes Stromkreis abschalten
- Spannungsfreiheit prüfen
- Drehknopf, Abdeckung und ggf. Abdeckrahmen abnehmen
- Elektrischer Anschluß vornehmen (Schaltbilder siehe oben)

1 (L) = L bzw. P (stromführender Leiter)

2 oder 3 (*) = Verbindungsdrähte zu Leuchte(n) oder Verbindungen zu weiteren Schaltern

(⊗) = Leuchte, N = Neutraleiter

Schaltungen mit mehreren Schaltstellen werden mit Kreuzschaltern und einem Wechselschalter realisiert.

2 Schaltstellen = 1 x Dimmer und 1 x Wechselschalter

3 bis... Schaltstellen = 1 x Dimmer,
1 bis... Kreuzsch.,
1 x Wechselschalter

- Dimmer-Sockel in Schalterdose einsetzen, ausrichtungen und festschrauben
- Rahmen und Abdeckung mit Mutter fixieren
- Drehknopf aufdrücken

Bei Umgebungstemperatur > 25° und Wänden mit geringer Wärmeableitung, z.B. (RI-) Gips, Holzwänden, ... muß die Anschlussleistung um ca. 25% reduziert werden.

Bedienung:

Ein- / Ausschalten = Drücken des Drehknopfes
DIMMEN = Verstellen des Drehknopfes
Kurzschlußschutz durch auswechselbare Feinsicherung (F1)

Technische Änderungen vorbehalten.